

正模标本 (♂) 采自浙江宁波, 保存在大英博物馆。

(35) 昆明小枯叶蛾 *Cosmotriche inexperta kunmingensis* Hou, 1984 (图 48, 图版 II: 35)

Cosmotriche kunmingensis Hou, 1984. *Entomotaxonomia* 6 (2—3): 179.

Cosmotriche inexperta kunmingensis Hou; Zolotuhin, 1996. *Nachr. Entomol. Ver. Apollo*, 16 (4): 375.

别名 昆明小毛虫。

雄蛾 体长 18mm, 翅展 35mm。

雄蛾触角梗节灰色, 羽枝灰黄色。头、胸、前翅灰白色略显粉红色, 后翅灰色, 腹部灰褐色。翅基片和胸背两侧密被灰白色毛鳞, 胸脊被灰褐色毛鳞。前翅中间呈明显的宽中带, 其上宽下窄, 中间紧缩, 于中室端白点处折曲。中带内、外侧呈黑色线纹, 下部呈明显的黑斑, 宽带中部外侧呈浅黄褐色长形斑。中室端灰白色点明显, 略呈三角状。顶角区灰黑色。亚外缘斑列中间模糊不清, 仅两端呈明显的角状黑色斑。后翅灰色, 中间具两条深灰色中带, 内侧者长而色深, 上端折曲, 外侧者短而色浅。翅脉灰褐色, 较明显。前、后翅外缘毛灰褐色和白色相间, 花斑明显。翅反面灰色, 中间具深灰褐色带。

雄性外生殖器 阳茎呈双叉弯剑状, 长者中间有两列微小细齿, 短者位于弯弧之内。小抱针长棒状, 端部上曲。抱足三叉形, 中间叉齿短小, 两边长、端部尖, 边缘具细齿。

本种与松小枯叶蛾 *Cosmotriche inexperta* 相近似, 但由于体灰色, 前翅中带明显, 斑纹清楚, 而且雄性外生殖器的阳茎短叉齿在下部, 形状极不同而易于区别。

生活习性 在云南每年 3 月下旬和 8 月中旬出现成虫。

寄主植物 云南松 (*Pinus yunnanensis* Franch)。

观察标本 云南昆明温泉 1800—2000m, 1 ♂, 1982. III. 27, 方承莱采, 1 ♂, 1980. VIII. 14; 安宁温泉曹溪寺 2000m, 1 ♀, 1980. V. 6。

分布 云南 (昆明、安宁)。

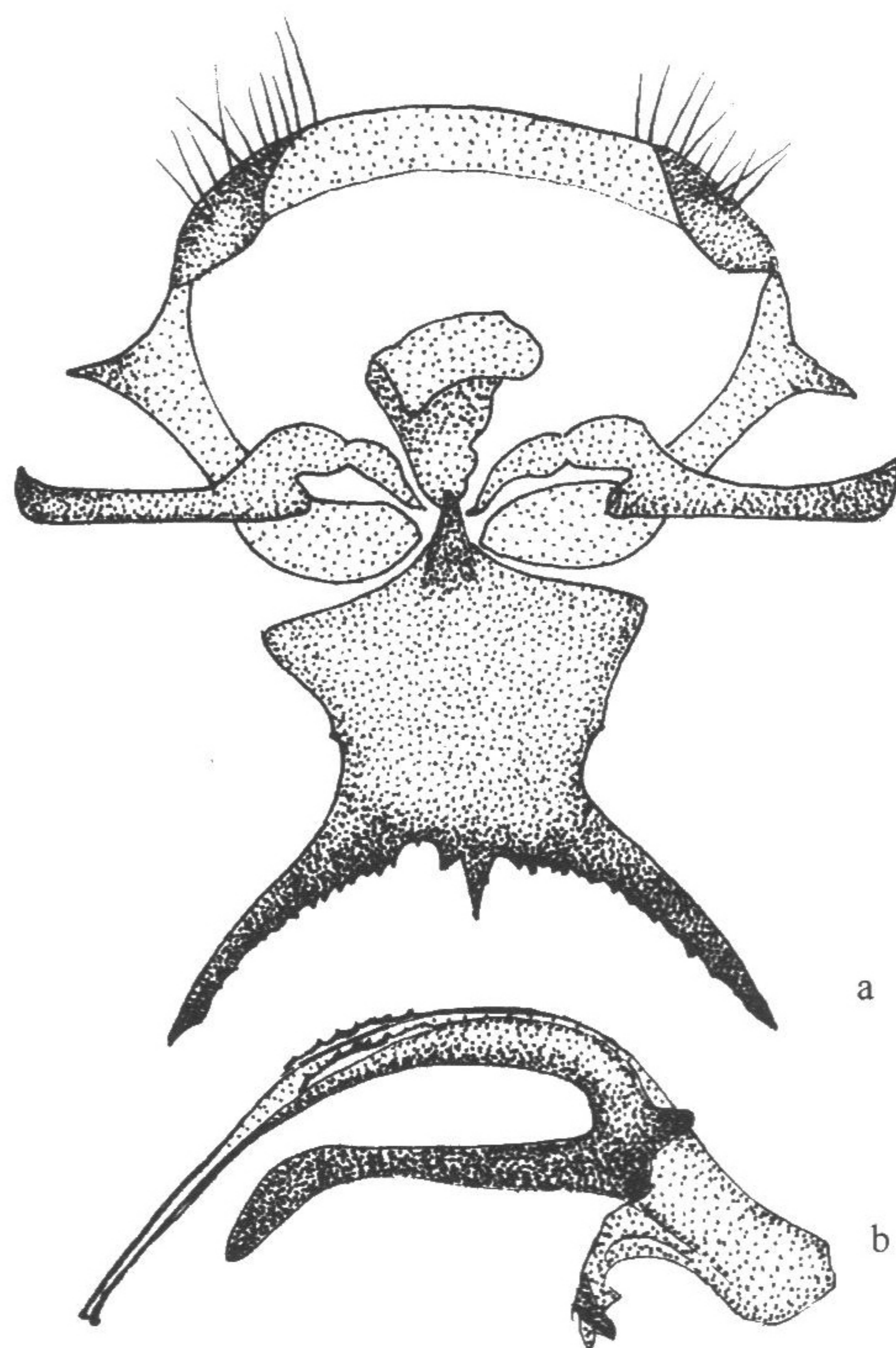


图 48 昆明小枯叶蛾 *Cosmotriche inexperta kunmingensis* Hou
a. 雄性外生殖器; b. 阳茎